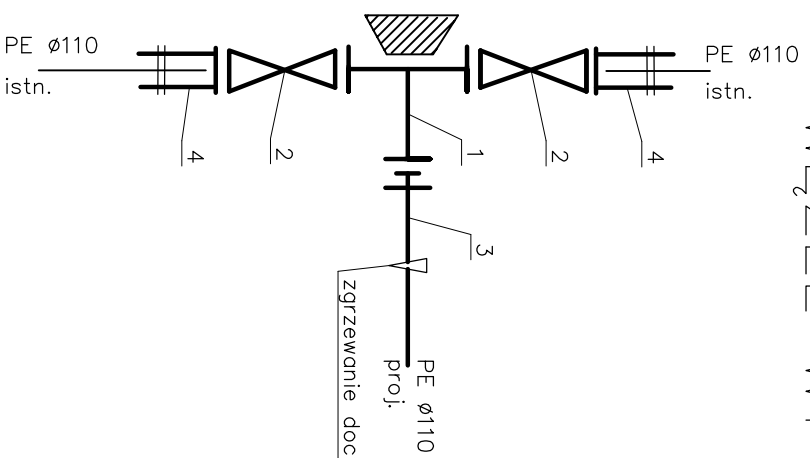
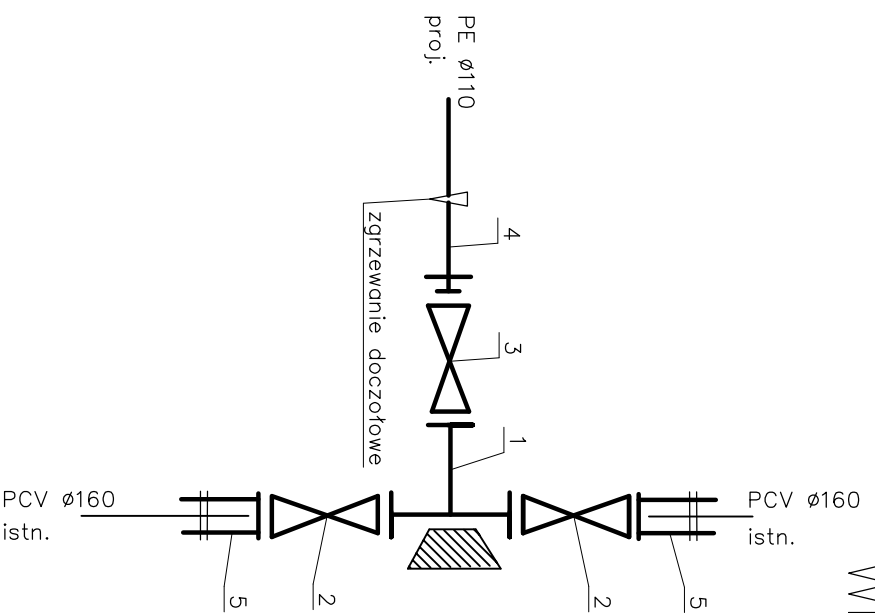


WEZEL W1



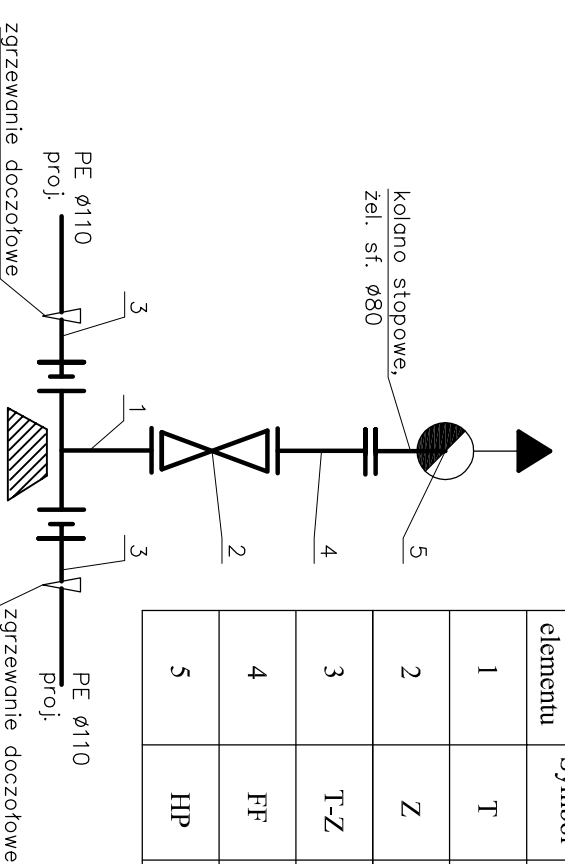
Nr elementu	Symbol	Nazwa, charakt. techniczna, materiał	Ilość szt.
1	T	trójnik kohnierzowy, żel. sf., 100/100	1
2	Z	zasuwa kohnierzowa, żel., Ø100	2
3	T-Z	tuleja kohnierzowa, PE, Ø110, z kohnierzem przesuwnym z żel. sf.	1
4	LRK	łącznik kohnierzowo-rurkowy, żel. sf., Ø100	2

WEZEL W2



Nr elementu	Symbol	Nazwa, charakt. techniczna, materiał	Ilość szt.
1	T	trójnik kohnierzowy, żel. sf., 150/100	1
2	Z	zasuwa kohnierzowa, żel., Ø150	2
3	Z	zasuwa kohnierzowa, żel., Ø100	1
4	T-Z	tuleja kohnierzowa, PE, Ø110, z kohnierzem przesuwnym z żel. sf.	1
5	LRK	łącznik kohnierzowo-rurkowy, żel. sf., Ø150	2

WEZEL HYDRANTOWY HP1 i HP2 – HYDRANT NADZIEMNY



Nr elementu	Symbol	Nazwa, charakt. techniczna, materiał	Ilość szt.
1	T	trójnik kohnierzowy, żel. sf., 100/80	1
2	Z	zasuwa kohnierzowa, żel., Ø80	1
3	T-Z	tuleja kohnierzowa, PE, z kohnierzem przesuwnym z żel. sf. Ø100	2
4	FF	króćce dwukohnierzowy, żel. Ø80, L=400mm	1
5	HP	hydrant pożarowy nadziemny Ø80	1

Zakład Projektowania i Realizacji Inwestycji K O M A S.C.		Treść rys. :		Rodzaj proj.
91-420 Łódź, ul. Północna 27/29, pok. 111 tel/fax (42)630 04 84				PBW
Objekt: Budowa wodociągu w ul. Promyka w m. Milanówek		Węzły		
Projektowali: inż. J. Kozłowski	Upr. bud	Podpis	Data: 09.2015	
Projektował: mgr. inż. B. Kozłowski	GP II 460 - 8/76		Skala: -	
Sprawdził: inż. H. Majewska	L0D/1541/PWOS/10		Nr rys.	
	131/98/WŁ			