

GEZ

KARTA ADRESOWA ZABYTKU NIERUCHOMEGO

3. Miejscowość

Milanówek

1. Nazwa

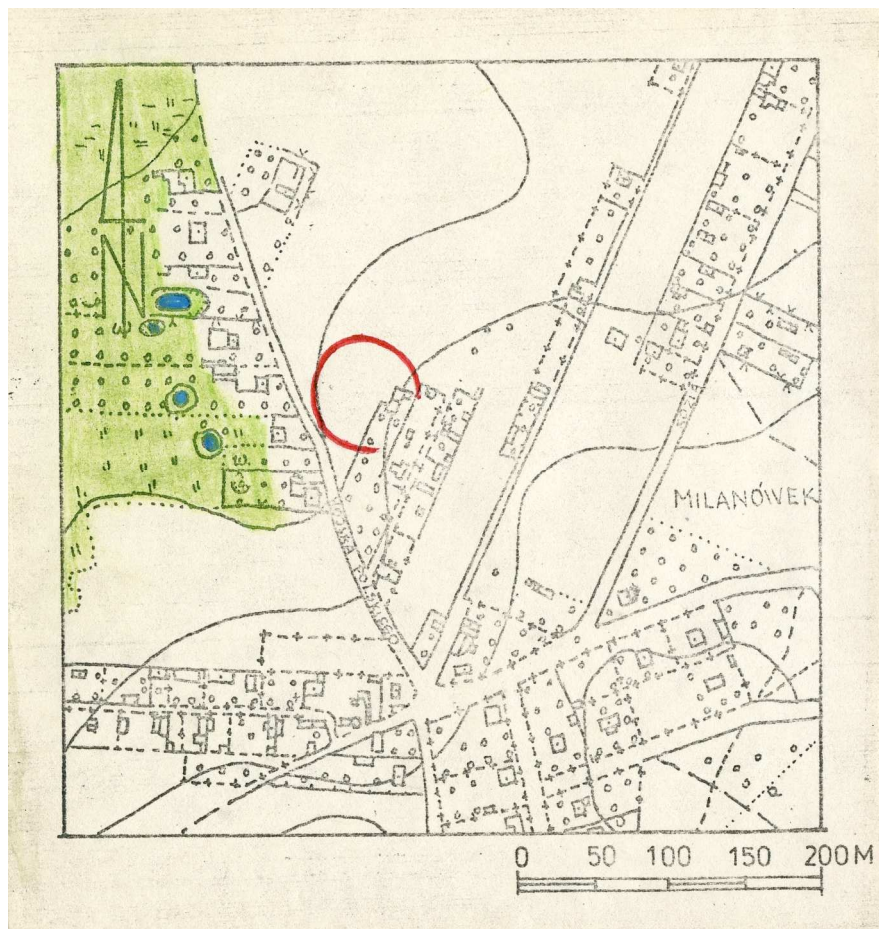
STANOWISKO ARCHEOLOGICZNE

2. Czas powstania

**starożytność – ślad osadnictwa,
ok. rzymski – osada?**

8. Fotografia z opisem wskazującym orientację albo mapa z zaznaczonym stanowiskiem archeologicznym

Rysunek poglądowy bez zachowania skali



4. Adres

- **AZP 58-63/49 (pomiędzy ul. Ciasną i Wojska Polskiego)**

Dane z Karty Ewidencyjnej Stanowiska Archeologicznego Mazowieckiego Wojewódzkiego Konserwatora Zabytków

- nr stanowiska w miejscowości - **IV**
- nr stanowiska na obszarze - **49**

5. Przynależność administracyjna

Województwo **mazowieckie**

Powiat **grodziski**

Gmina **Milanówek**

6. Formy ochrony

- Gminna Ewidencja Zabytków:
**Zarządzenie Burmistrza Miasta Milanówka Nr X,
z dnia XX.XX.XXXX r.**

7. Opracowanie karty (autor, data i podpis)

Urząd Miasta Milanówka
Referat Gospodarki Nieruchomościami
i Planowania Przestrzennego
Katarzyna Królikowska - inspektor