

O PRZESTRZENI PUBLICZNEJ
JOLA WOŹNICKA, CENTRUM OPUS, ŁÓDŹ

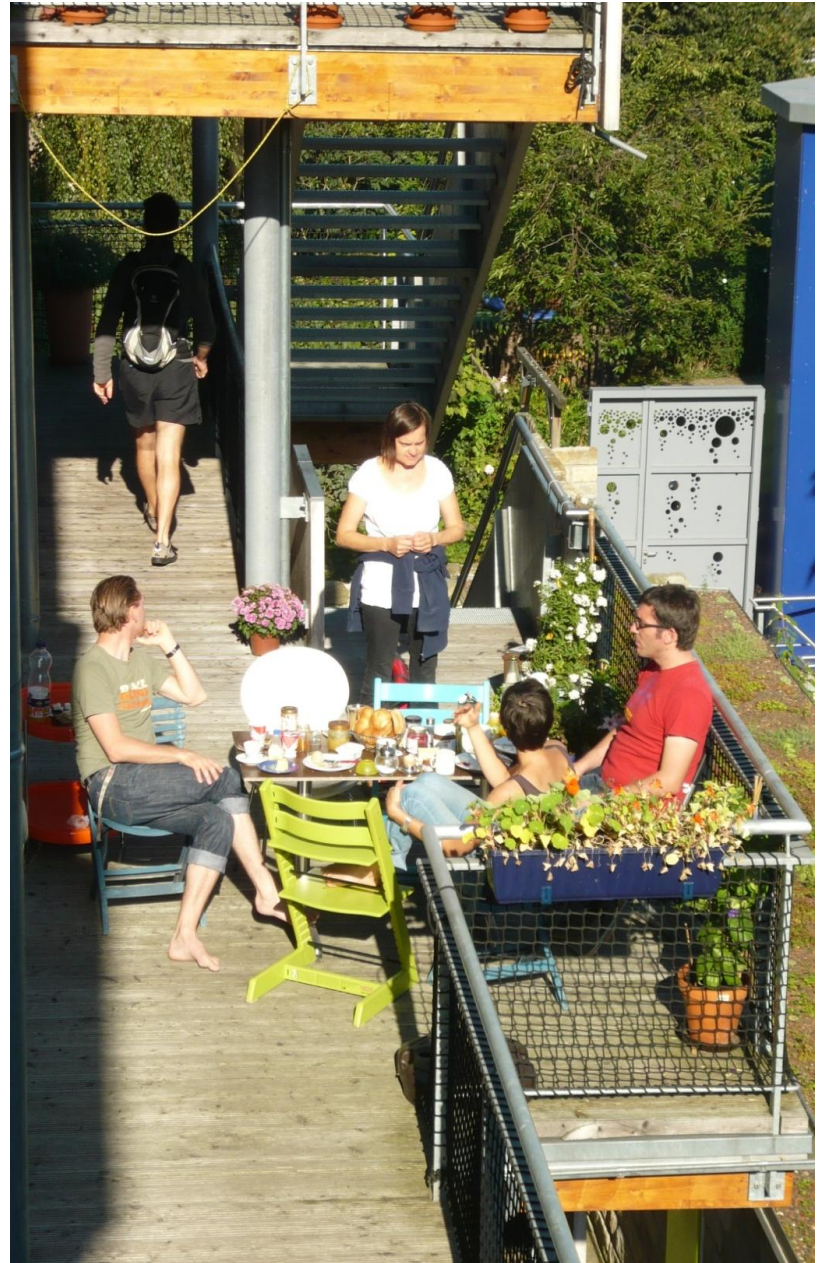
PRZESTRZEŃ PUBLICZNA

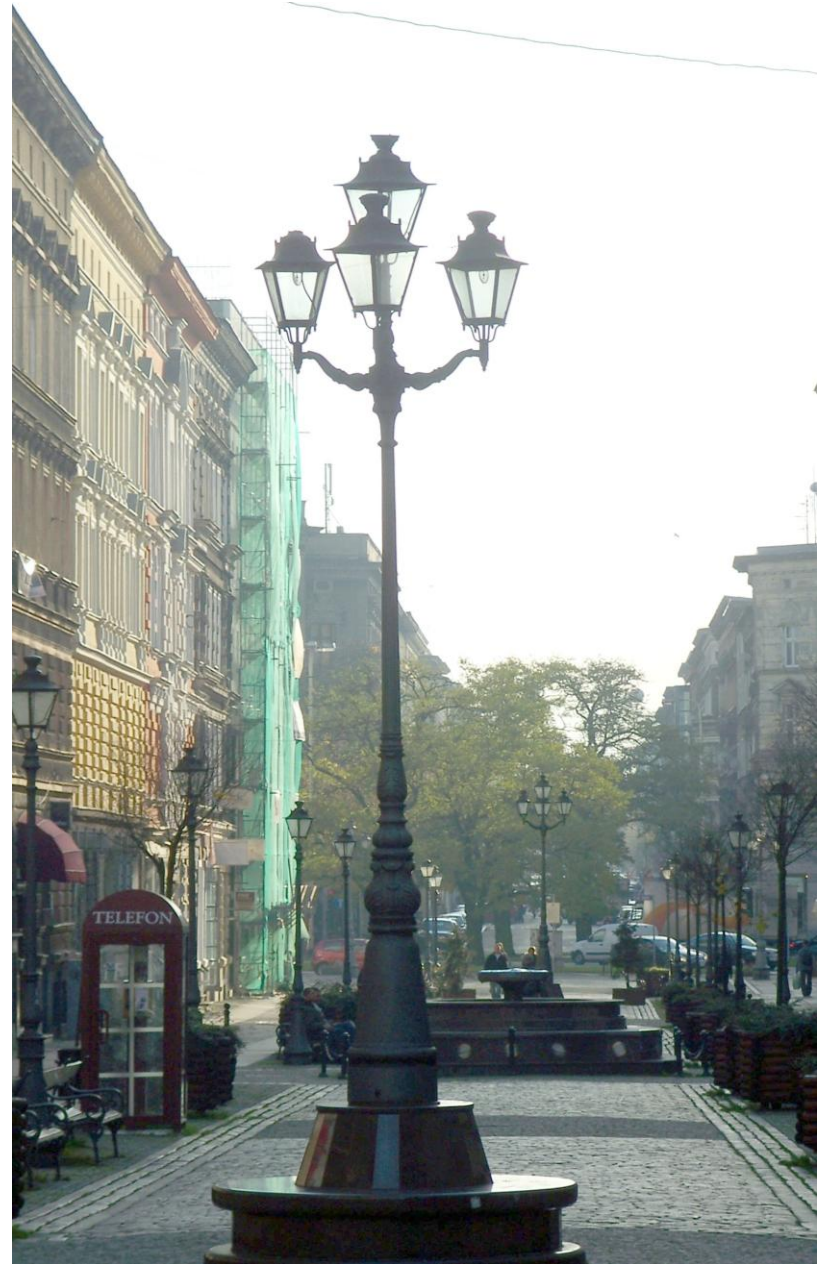
1. przestrzeń planowana i zagospodarowywana przez **władzę publiczną** (w odróżnieniu od *przestrzeni prywatnej*, którą urządza sam właściciel)

Naczelną wartością w tak rozumianej przestrzeni publicznej wydaje się być **ład** (przemyślany *porządek funkcji i form*).

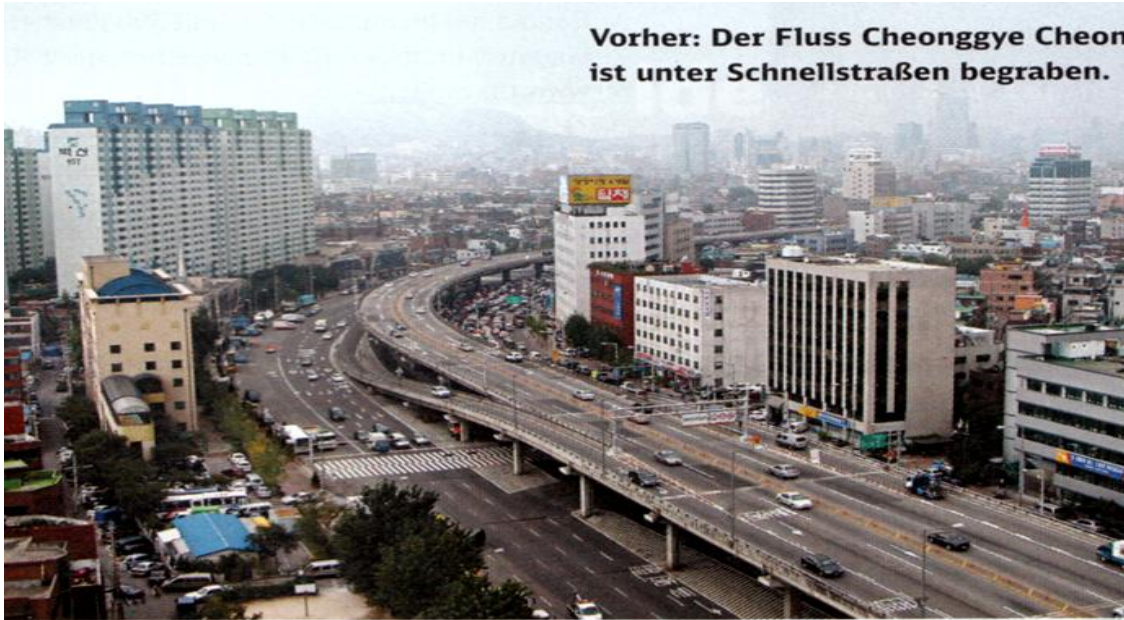
2. miejsce spotkania wszystkich i otwartej debaty na temat dobra wspólnego. Przestrzeń publiczna należy do obywateli a nie do władzy.

Naczelną wartością w tak rozumianej przestrzeni publicznej jest **dyskurs**.





**Vorher: Der Fluss Cheonggye Cheon
ist unter Schnellstraßen begraben.**



**Nachher: Durch den Straßenrückbau
wurde der Fluss zur grünen Lunge.**



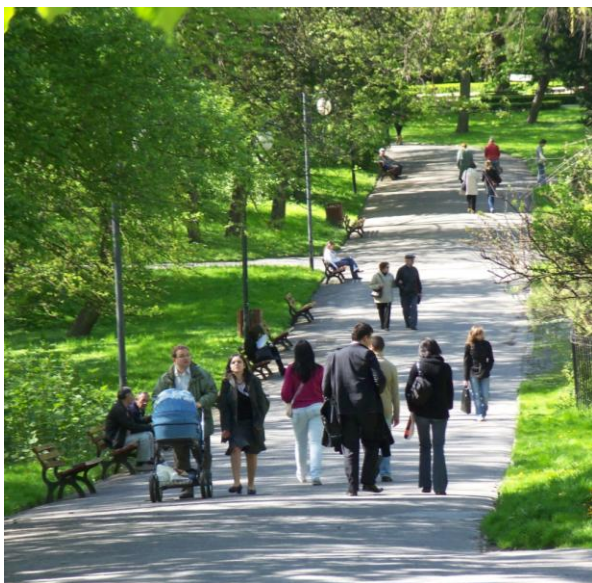
**ZMIANA
PRZESTRZENNA**

WALKA MIĘDZY PLANEM A ŻYCIEM...





**MIESZKAŃCY ZABIERAJĄ
GŁOS W DEBACIE
O PRZESTRZENI
PUBLICZNEJ TAKŻE
POPRZEZ WŁASNE
CODZIENNE ŻYCIE W NIEJ.**



DOSTOSUJ, NIE OGRANICZAJ

„**MIASTO TO NIE TYLKO
MURY I ULICE, ALE TAKŻE
LUDZIE I ICH
MARZENIA...**”

ŚW. AUGUSTYN



PRZYJAZNE PRZESTRZENIE



- ATRAKCYJNE WARUNKI
DLA NOWYCH MIESZKAŃCÓW
- CYWILIZOWANIE
PRZESTRZENI
- ZWIĘKSZENIE POCZUCIA
BEZPIECZEŃSTWA



WOONERF = PODWÓRZEC



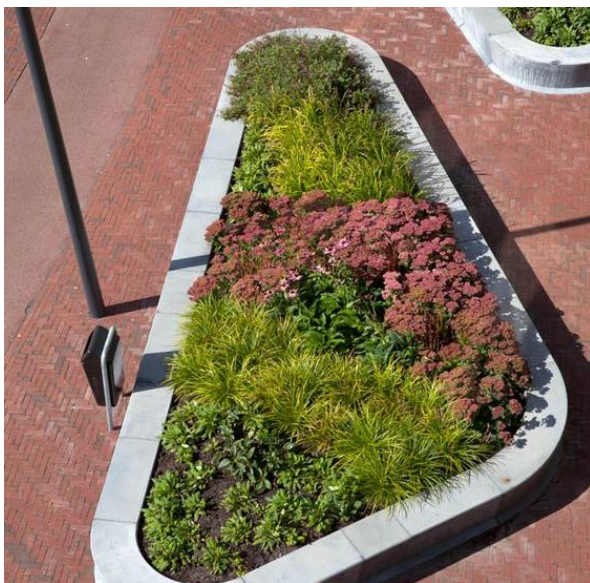


STWORZENIE PRZESTRZENI DO ZABAWY DLA DZIECI

- STWORZENIE
MIEJSC DLA LUDZI
STARSZYCH

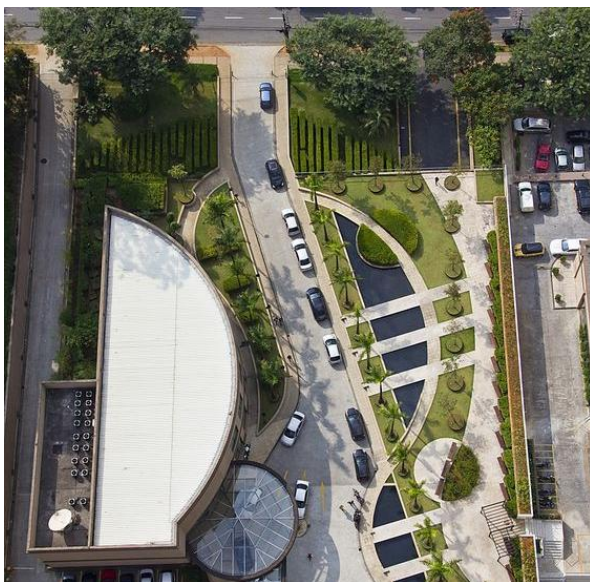
- ORLIKI DLA
MŁODZIEŻY

- SIŁOWNIE „POD
CHMURKĄ”



MINI PARK Z ŁAWKAMI

STWORZENIE SKWERÓW ZIELENI



**MIEJSCA PARKINGOWE DLA
MIESZKAŃCÓW
ZIELONE SKWERY ZAMIAST
PARKINGÓW
DOSTĘPNY TRANSPORT
ZBIOROWY**



PARKLET

ZADANIE DO PRACY W GRUPACH

1. Wypisz miejsca w Milanówku, które są przestrzenią publiczną
2. Do czego jest ta przestrzeń dziś wykorzystywana?
3. Co może / powinno tam być? Dla kogo?

Czas na pracę w grupach – ok. 20min.



WYOBRAŹNIA JEST WAŻNIEJSZA
OD WIEDZY

JOLA WOŹNICKA,
JWOZNIKA@OPUS.ORG.PL